

5 HÔPITAL - Coupe 5 : Longitudinale
1:200

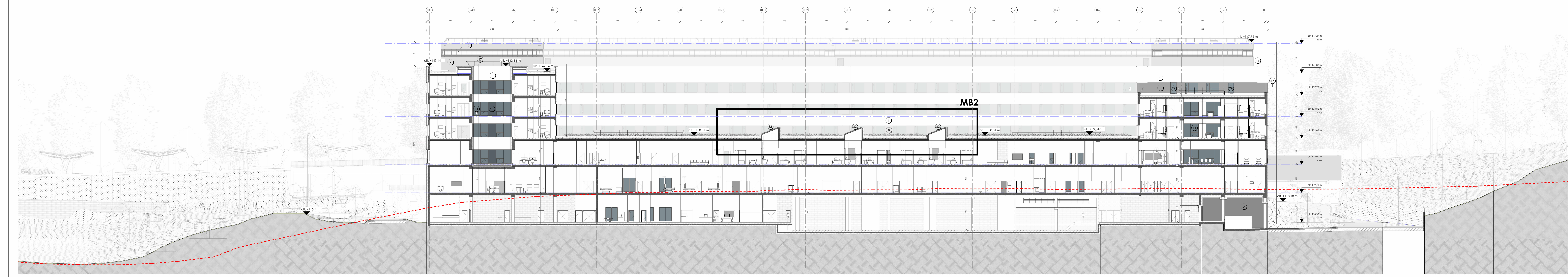
SYMBOLIQUE	
	Limite de propriété
	Terrain existant
	Objet de la demande
	Limite de l'aire d'espaces verts tampon
	Niveau fini
	Niveau béton
	Axe modulation

MATÉRIAUX DE COUPE	
	Terrain
	Maçonnerie de bloc béton
	Isolation
	Voile béton
	Chape
	Empiècement
	Tuile verte
	Croûture bois + finition ext.

MATÉRIAUX D'ELEVATION	
1	Revetement texturé ton blanc
2	Brique ton bruns gris foncé, agencement structurel
3	Brique ton blanc, agencement structurel
4	Revetement en pierre ton gris moyen
5	Revetement imitation bois naturel
6	Plinthe en bois ton gris clair
7	Bardage en tôle ton gris clair
8	Verrières métalliques ton gris moyen
9	Revetement texturé ton brun naturel
10	Mur rideau aluminium thermolaqué ton gris anthracite double vitrage non vision
11	Mur rideau aluminium thermolaqué ton gris anthracite double vitrage vision
12	Châssis aluminium thermolaqué ton gris anthracite double vitrage non vision
13	Châssis aluminium thermolaqué ton gris anthracite double vitrage vision
14	Châssis E120 aluminium thermolaqué ton gris anthracite double vitrage sélectif
15	Châssis E120 aluminium thermolaqué ton gris anthracite double vitrage vision
16	Couvre mur/profil de fiv aluminium thermolaqué ton façade
17	Profil de fiv ouvert aluminium thermolaqué ton façade
18	Garde corps métallique ton gris clair
19	Porte sectionnelle en aluminium thermolaqué ton blanc
20	Porte sectionnelle en aluminium thermolaqué ton blanc
21	Châssis en aluminium anodisé, ton brun naturel double vitrage vision
22	Closetto en poteaux aspect bois, type cannes de bambou
23	Écran acoustique
24	Verrières métalliques ton façade
25	Mur rideau aluminium thermolaqué ton gris anthracite double vitrage vision avec imposte double vitrage non vision
26	Porte aluminium thermolaqué ton façade
27	Porte aluminium thermolaqué ton façade - double vitrage vision
28	Porte E120 aluminium thermolaqué ton façade - double vitrage vision et imposte feu double vitrage non vision
29	Mur rideau aluminium thermolaqué ton gris anthracite double vitrage vision et imposte feu double vitrage non vision
30	Verrière double vitrage et stratifié en aluminium thermolaqué

MF5

Echelle 1:200
0 2 4 10 20 m



6 HÔPITAL - Coupe 6 : Longitudinale
1:200

Site de Louvranges, Clinique Saint-Pierre
Projet de construction et d'exploitation d'un nouvel hôpital général d'une capacité maximale de 441 lits, 129 places de jour et d'une crèche de 42 places.

MAÎTRE DE L'OUVRAGE (MO)
o.s.b.l. Clinique St Pierre (CSPO)
Dr PIERRE Coordonnateur Général
Av. Reine Fabiola 9, 1340 Ottignies L-L-N
+32 (0)10 437 211
www.csपो.be

SOCIÉTÉ SIMPLÉ DE MAÎTRISE D'ŒUVRE (MOE)
SS AIG (Société Simple Assar Ingenium Greilch)
Chaussée de la Hulpe, 181/2 1170 Bruxelles
+32 (0)2 676 71 00

assar architects
Chaussée de la Hulpe, 181/2
1170 Bruxelles
+32 (0)2 476 71 00
www.assar.be

Ingenium
Nieuwe Sint Annastraat, 23
8200 Brugge
+32 (0)51 506 45 30
www.ingenium.be

Bureau d'études Greilch
Avenue des Vosgraves 25
4031 Liège
+32 (0)4 364 14 14
www.greilch.com

Dr Philippe PIERRE
Renard CHEVALIER Architects
Renard CHEVALIER Architects
Renard CHEVALIER Architects

casar
ingenium
architect

assar architects
Chaussée de la Hulpe, 181/2
1170 Bruxelles
+32 (0)2 476 71 00
www.assar.be

Ingenium
Nieuwe Sint Annastraat, 23
8200 Brugge
+32 (0)51 506 45 30
www.ingenium.be

Bureau d'études Greilch
Avenue des Vosgraves 25
4031 Liège
+32 (0)4 364 14 14
www.greilch.com

IND.	DATE	DESCRIPTION	DESS./DCHT.
A	08.01.2025	Plan Access - Demande "P&H"	
B	23.08.2023	Première diffusion	

Rel. projet outeur : A15078
Rel. Zone : H
Format : A3 x 1480 mm
Echelle : 1:200
Relevé :

STADE DU PROJET
Permis Unique
ÉTAI DU PLAN
Situation projetée
SUJET DU PLAN
HÔPITAL | B1/H

Coupes longitudinales 5 et 6

N° DU PLAN : 47 / 92
DATE INDICE : 08.01.2025
IND. : A