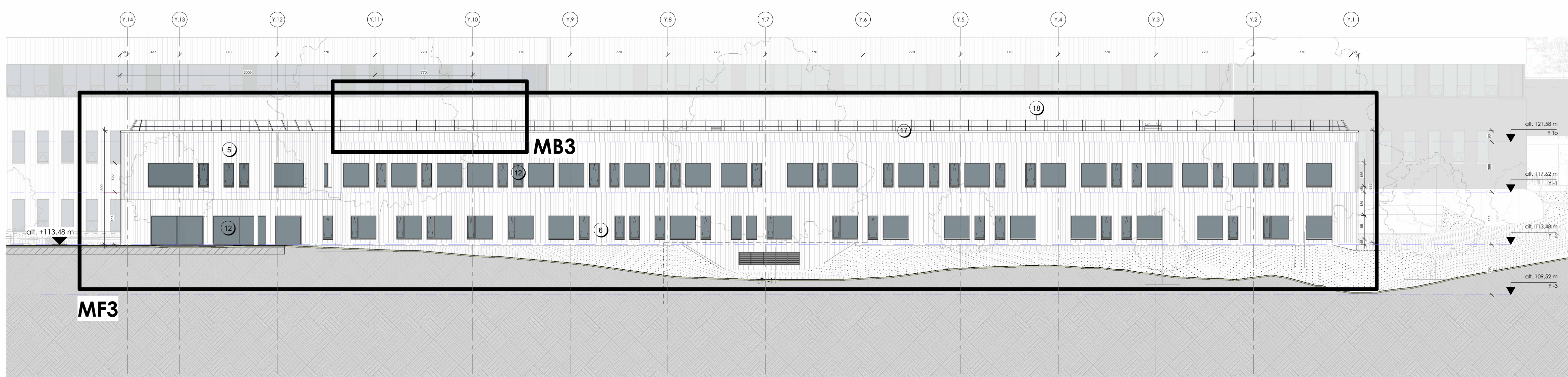
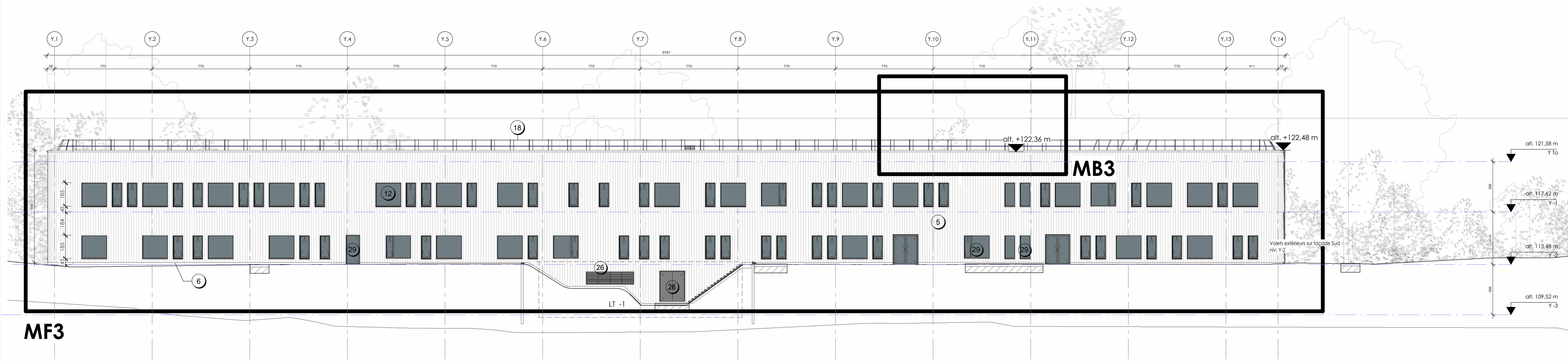


1 PSYCHIATRIE - Coupe 7 : Longitudinale
1 : 200



2 PSYCHIATRIE - Élévation NORD
1 : 200



3 PSYCHIATRIE - Élévation Sud
1 : 200

SYMBOLIQUE

- Limite de propriété
- - - Terrain existant
- - - Objet de la demande
- Limite de l'aire d'espaces verts tampon
- 123,45 Niveau fini
- 123,45 Niveau béton
- (H) Axe modulation

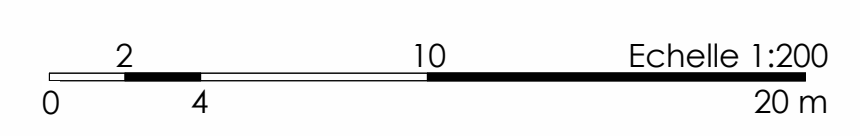
MATERIAUX DE COUPE

- Terrain
- Maçonnerie de bloc béton
- Isolation
- Voile béton
- Chape
- Empierrement
- Taiture verte
- Ossature bois + finition ext.

MATERIAUX D'ELEVATION

- 1 Revêtement texturé ton blanc
- 2 Brique ton brun-gris foncé, légèrement structurée
- 3 Brique ton blanc, légèrement structurée
- 4 Revêtement en pierre ton gris moyen
- 5 Revêtement imitation bois naturel
- 6 Plinthe en béton ton gris clair
- 7 Bardage en tôle ton gris moyen
- 8 Ventelles métalliques ton gris moyen
- 9 Revêtement texturé ton bronze naturel
- 10 Mur rideau aluminium thermolaqué ton gris anthracite double vitrage non vision
- 11 Mur rideau aluminium thermolaqué ton gris anthracite double vitrage vision
- 12 Châssis aluminium thermolaqué ton gris anthracite double vitrage vision
- 13 Châssis aluminium thermolaqué ton gris anthracite double vitrage non vision
- 14 Châssis E120 aluminium thermolaqué ton gris anthracite double vitrage sérigraphié
- 15 Châssis E120 aluminium thermolaqué ton gris anthracite double vitrage vision
- 17 Couvre mxt/profil de rive aluminium thermolaqué ton façade
- 18 Garde-corps métallique ton gris clair
- 19 Profil de rive auvent aluminium thermolaqué ton façade
- 20 Porte sectionnelle en aluminium thermolaqué ton gris foncé
- 21 Porte sectionnelle en aluminium thermolaqué ton blanc
- 22 Châssis en aluminium anodisé, ton bronze naturel double vitrage vision
- 24 Claustro en poteaux aspect bois, type cannes de bambou
- 25 Écran acoustique
- 26 Ventelles métalliques ton façade
- 27 Mur rideau aluminium thermolaqué ton gris anthracite double vitrage vision avec imposte double vitrage non vision
- 28 Porte aluminium thermolaqué ton façade
- 29 Porte aluminium thermolaqué ton façade - double vitrage vision
- 30 Porte E1 120 aluminium thermolaqué ton façade - double vitrage vision
- 31 Mur rideau aluminium thermolaqué ton gris anthracite double vitrage vision et imposte fixe double vitrage non vision
- 32 Verrière double vitrage et habillage en aluminium thermolaqué

MF5



Site de Louvranges, Clinique Saint-Pierre
Projet de construction et d'exploitation d'un nouvel hôpital général d'une capacité maximale de 441 lits, 129 places de jour et d'une crèche de 42 places.

MAITRE DE L'OUVRAGE (MO)
a.s.b.l. Clinique St Pierre (CSPO)
Av. Reine Fabiola 9, 1340 Ottignies L-L-N
+32 (0)10 437 211
www.cspo.be

Pour a.s.b.l. Clinique St Pierre (CSPO)
Dr PIERRE Coordonnateur Général
Directeur Médical
DocuSigned by:
Dr Philippe PIERRE
5944DCE8A2412

SOCIETE SIMPLE DE MAITRISE D'OEUVRE (MOE)
SS AIG (Société Simple Assar Ingenium Greisch)
Chaussée de la Hulpe, 181/2 1170 Bruxelles
+32 (0)2 676 71 00

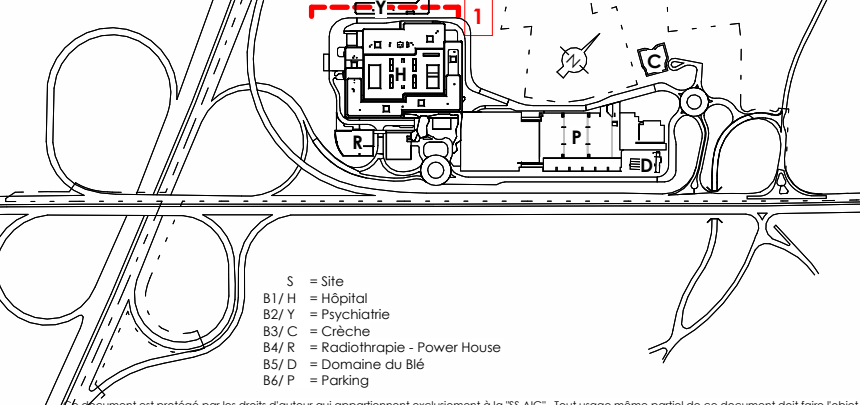
Pour SSAIG
Renard CHEVALIER Architecte
Mandatitaire SSAIG
DocuSigned by:
Renard Chevalier
F0CA973CF648E...

assar architects
Chaussée de la Hulpe, 181/2
1170 Bruxelles
+32 (0)2 676 71 00
www.assar.com

Ingenium
Nieuwe Sint Annadreef, 23
8200 Brugge
+32 (0)5 040 45 30
www.ingenium.be

Bureau d'études Greisch
Allée des Hiclaettes, 25
4031 Liège
+32 (0)4 366 14 16
www.greisch.com

A	08.01.2025	Plan Modifié - Demande "PUN"
Q	25.09.2023	Première diffusion
IND.	DATE	DESCRIPTION
Réf. projet auteur : A15078		
Bât. / Zone : Y		
Format : 594 x 841 mm (A1)		
Échelle : 1 : 200		
Repérage :		



DESS./CONT.
STADE DU PROJET
Permis Unique
ÉTAT DU PLAN
Situation projetée
SUIJET DU PLAN
PSYCHIATRIE | B2/Y
Coupes longitudinales 7
Élévation Nord & Sud