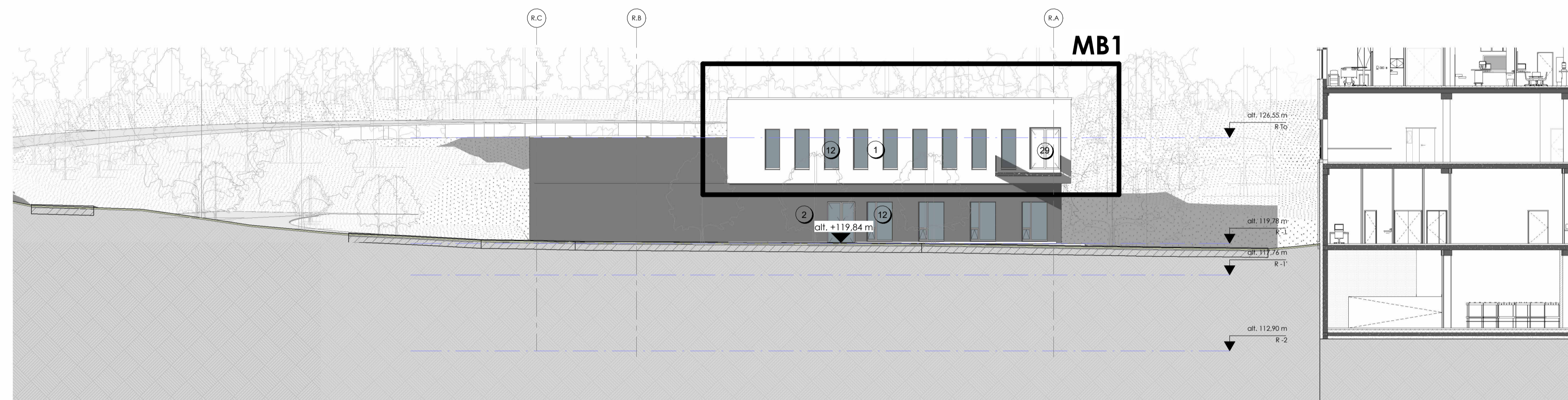
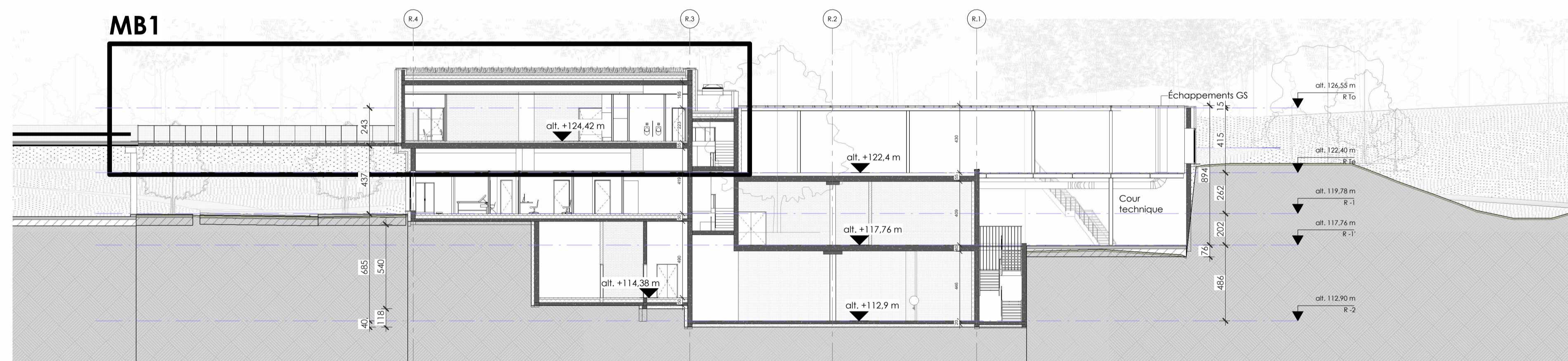


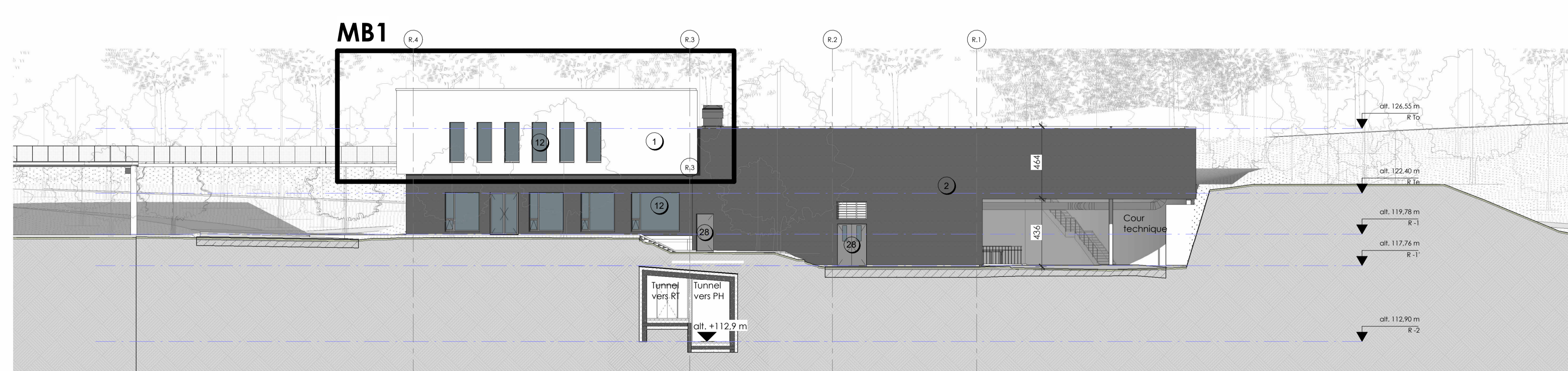
1 RADIOTHÉRAPIE/POWER HOUSE - Coupe 8 : Transversale
1 : 200



2 Radiothérapie - Élévation Est
1 : 200



3 RADIOTHÉRAPIE/POWER HOUSE - Coupe 9 : Longitudinale
1 : 200



4 Radiothérapie/Power House - Élévation Nord
1 : 200

SYMBOLIQUE

- Limite de propriété
- - - Terrain existant
- - - Objet de la demande
- Limite de l'aire d'espaces verts tempor.

123,45 Niveau fini
123,45 Niveau béton

(H) Axe modulation

MATÉRIAUX DE COUPE

- Terrain
- Maçonnerie de bloc béton
- Isolation
- Voile béton
- Chape
- Empierrement
- Taiture verte
- Ossature bois + finition ext.

MATÉRIAUX D'ÉLEVATION

- 1 Revêtement texturé ton blanc
- 2 Brique ton brun-gris foncé, légèrement structurée
- 3 Brique ton blanc, légèrement structurée
- 4 Revêtement en pierre ton gris moyen
- 5 Revêtement imitation bois naturel
- 6 Plinthe en béton ton gris clair
- 7 Bardage en tôle ton gris moyen
- 8 Ventes métalliques ton gris moyen
- 9 Revêtement texturé ton bronze naturel
- 10 Mur rideau aluminium thermolaqué ton gris anthracite double vitrage non vision
- 11 Mur rideau aluminium thermolaqué ton gris anthracite double vitrage vision
- 12 Châssis aluminium thermolaqué ton gris anthracite double vitrage vision
- 13 Châssis aluminium thermolaqué ton gris anthracite double vitrage non vision
- 14 Châssis E120 aluminium thermolaqué ton gris anthracite double vitrage sérigraphié
- 15 Châssis E120 aluminium thermolaqué ton gris anthracite double vitrage vision
- 16 Couvre mstr/profil de rive aluminium thermolaqué ton façade
- 17 Garde-corps métallique ton gris clair
- 18 Profil de rive aluvent aluminium thermolaqué ton façade
- 19 Porte sectionnelle en aluminium thermolaqué ton gris foncé
- 20 Porte sectionnelle en aluminium thermolaqué ton blanc
- 21 Châssis en aluminium anodisé, ton bronze naturel double vitrage vision
- 22 Claustra en poteaux aspect bois, type cannes de bambou
- 23 Écran acoustique
- 24 Ventes métalliques ton façade
- 25 Mur rideau aluminium thermolaqué ton gris anthracite double vitrage vision avec imposte double vitrage non vision
- 26 Porte aluminium thermolaqué ton façade
- 27 Porte aluminium thermolaqué ton façade - double vitrage vision
- 28 Porte E120 aluminium thermolaqué ton façade - double vitrage vision
- 29 Mur rideau aluminium thermolaqué ton gris anthracite double vitrage vision et imposte lève double vitrage non vision
- 30 Vèrière double vitrage et habillage en aluminium thermolaqué

MF5

0 2 4 10 20 m
Echelle 1:200

Site de Louvranges, Clinique Saint-Pierre
Projet de construction et d'exploitation d'un nouvel hôpital général d'une capacité maximale de 441 lits, 129 places de jour et d'une crèche de 42 places.

MAITRE DE L'OUVRAGE (MO)
a.s.b.l. Clinique St Pierre (CSPO)
Av. Reine Fabiola 9, 1340 Ottignies L-L-N
+32 (0)10 437 211
www.csपो.be

SOCIÉTÉ SIMPLE DE MAITRISE D'OEUVRE (MOE)
SS AIG (Société Simple Assar Ingenium Greisch)
Chaussée de la Hulpe, 181/2 1170 Bruxelles
+32 (0)2 676 71 00

Pour a.s.b.l. Clinique St Pierre (CSPO)
Dr PIERRE Coordonnateur Général
Directeur Médical

DocuSigned by:
Dr Philippe PIERRE
56444DC69342412

Pour SSAIG
Renard CHEVALIER Architecte
Mandatitaire SSAIG

DocuSigned by:
Renard Chevalier
FOCA973CF6E49E...

Chaussée de la Hulpe, 181/2
1170 Bruxelles
+32 (0)2 676 71 00
www.assar.com

Nieuwe Sint Annadreef, 23
8200 Brugge
+32 (0)5 040 45 30
www.ingenium.be

Allée des Heulottes, 25
4031 Liège
+32 (0)4 366 16 16
www.greisch.com

A 08.01.2025 Plan Modifié - Demande "PUN"
Q 25.09.2023 Première diffusion

IND. DATE DESCRIPTION

Réf. projet outeur : A15078
Bât. / Zone : R
Format : 594 x 841 mm (A1)
Échelle : 1 : 200
Repérage :

DESS./CONT.

STADE DU PROJET
Permis Unique

ÉTAT DU PLAN
Situation projetée

SUJET DU PLAN
RADIOTHÉRAPIE / POWER-HOUSE | B4/R

Coups et élévations

*
Tous droits réservés. Toute réimpression ou utilisation non autorisée sans la permission écrite de l'auteur est formellement interdite. Toute réimpression ou utilisation non autorisée sans la permission écrite de l'auteur est formellement interdite.

N° DU PLAN DATE INDICE IND.

49 / 92 08.01.2025 A