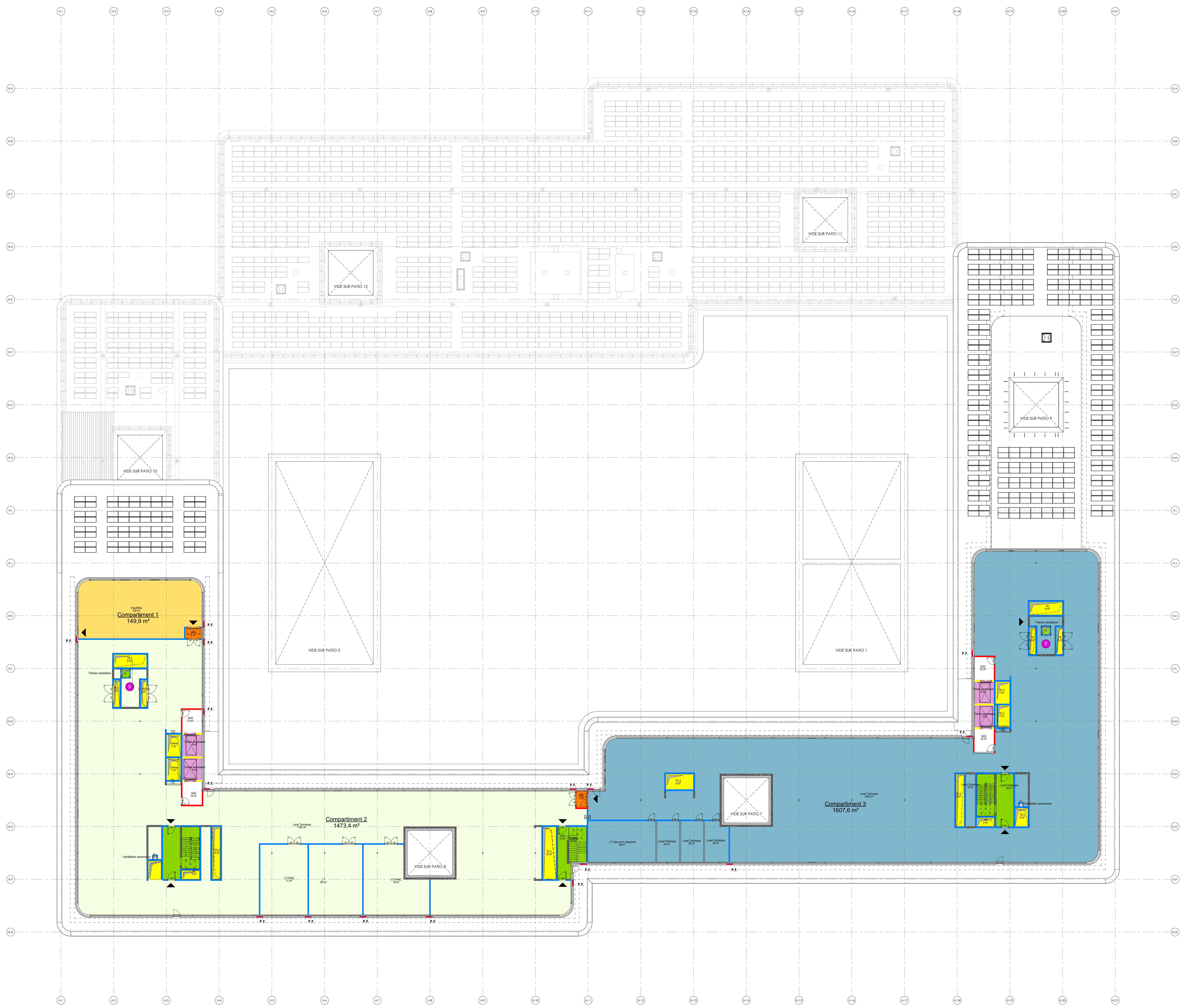
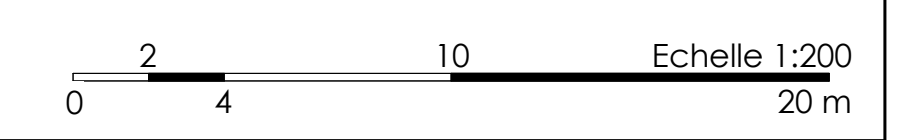


- LÉGENDE**
- Parois et châssis EI 120 + Portes EI60
 - Parois et châssis EI 60 + Portes EI30
 - Parois EI 30 + Portes EI30 / + Portes palières E30 (ascenseurs + monte-charges)
 - Joint de dilatation
 - Volet EIG
 - Niveau fini
 - Emplacement RIA
 - Chemin d'évacuation
 - Chemin de dérogation
 - Sortie de secours
 - Pare-flamme 60'
 - Exutoire de fumées
 - Ventilation trémie
 - Porte EI30
 - Porte EI60

- Ascenseurs / Monte-charges / Monte-malades
- Compartment 1 - Chaufferie
- Compartment 2 - Techniques
- Compartment 3 - Techniques
- Escalier de secours
- SAS
- Trémie technique verticale

- DEMANDES DE DÉROGATIONS**
- Évacuation compartiment par compartiment
 - Sortie d'un compartiment à un niveau d'évacuation
 - Sas entre compartiments
 - Cloisons vitrées EI30-EI60
 - Parois des sanitaires individuels
 - Parois à l'intérieur d'un bloc sanitaire collectif
 - Portes/Parois sans caractère EI dans les chemins d'évacuation
 - Chariots de transports stockés dans les chemins d'évacuation
 - Parking traite suivant 2 stratégies différentes
 - Parking ambulance - boîtes de ventilation
 - Monte-charges AGV
 - Cage d'escalier au niveau +4
 - Ouverture des portes dans un seul sens
 - Porte tourniquet à l'entrée
 - Escalier dans le chemin d'évacuation
 - Domaine du Blé/Largeur chemin d'évacuation
 - Domaine du Blé/ Stabilité au feu des éléments structurels
 - Normes de réaction au feu et de résistance au feu
 - Distance d'évacuation



Site de Louvranges, Clinique Saint-Pierre
 Projet de construction et d'exploitation d'un nouvel hôpital général d'une capacité maximale de 441 lits, 129 places de jour et d'une crèche de 42 places.

MAÎTRE DE L'OUVRAGE (MO)
 S.S.G.I. Clinique St Pierre (CSPO)
 Av. Reine Fabiola 9, 1340 Ottignies L-LN
 +32 (0)10 437 211
 www.cspo.be

SOCIÉTÉ SIMPLE DE MAÎTRISE D'ŒUVRE (SMO)
 SS AIG (Société Simple Assar Ingenium Greisch)
 Chaussée de la Hulpe, 181/2 1170 Bruxelles
 +32 (0)2 676 71 00

assar architects
 Chaussée de la Hulpe, 181/2
 1170 Bruxelles
 +32 (0)2 676 71 00
 www.assar.be

Ingenium
 Niveau Sif Architect 23
 2000 Brugge
 +32 (0)3 684 40 30
 www.ingenium.be

Bureau d'études Greisch
 Avenir des Routes, 25
 4031 Utopie
 +32 (0)4 364 16 14
 www.greisch.com

A 18.01.2025 Plan Module - Demande "PUN"
 05.09.2023 Permis de diffusion
 NO DATE DESCRIPTION

DESIGN / CONT: STADE DU PROJET
 Permis Unique
 ÉTAT DU PLAN: Situation projetée
 SUJET DU PLAN: COMPARTIMENTAGE INCENDIE ET FLUX ÉVACUATION B1/H Plan +4

NO DU PLAN: 40 / 92 DATE REVIS: 08.01.2025