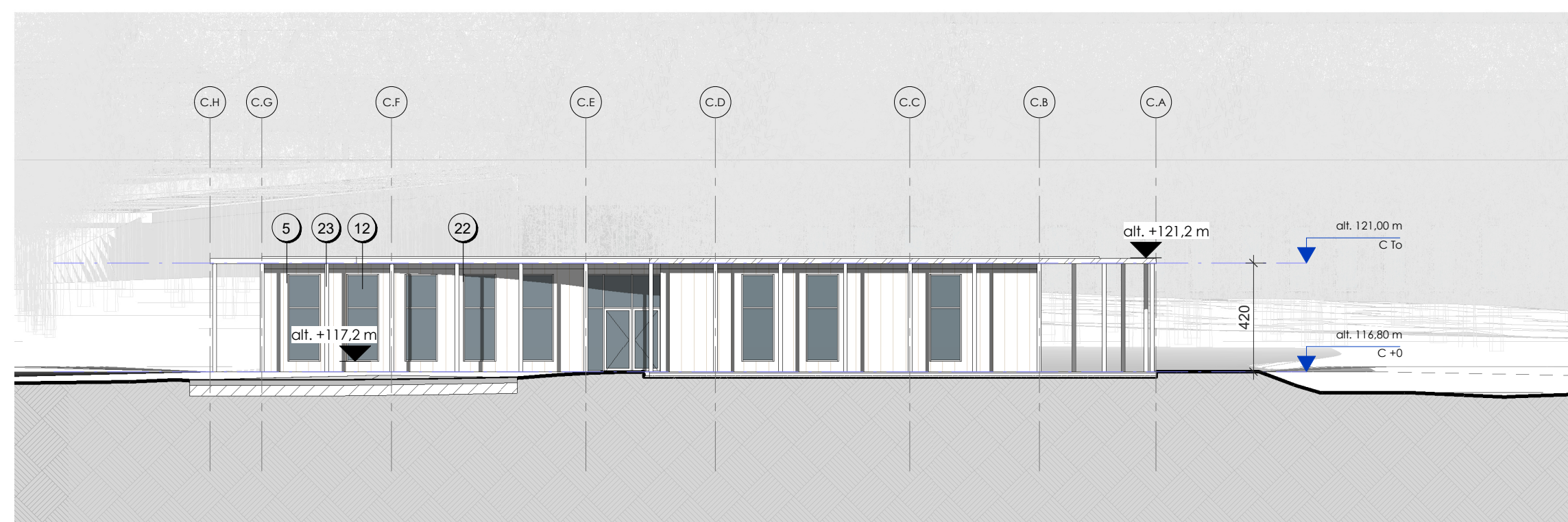
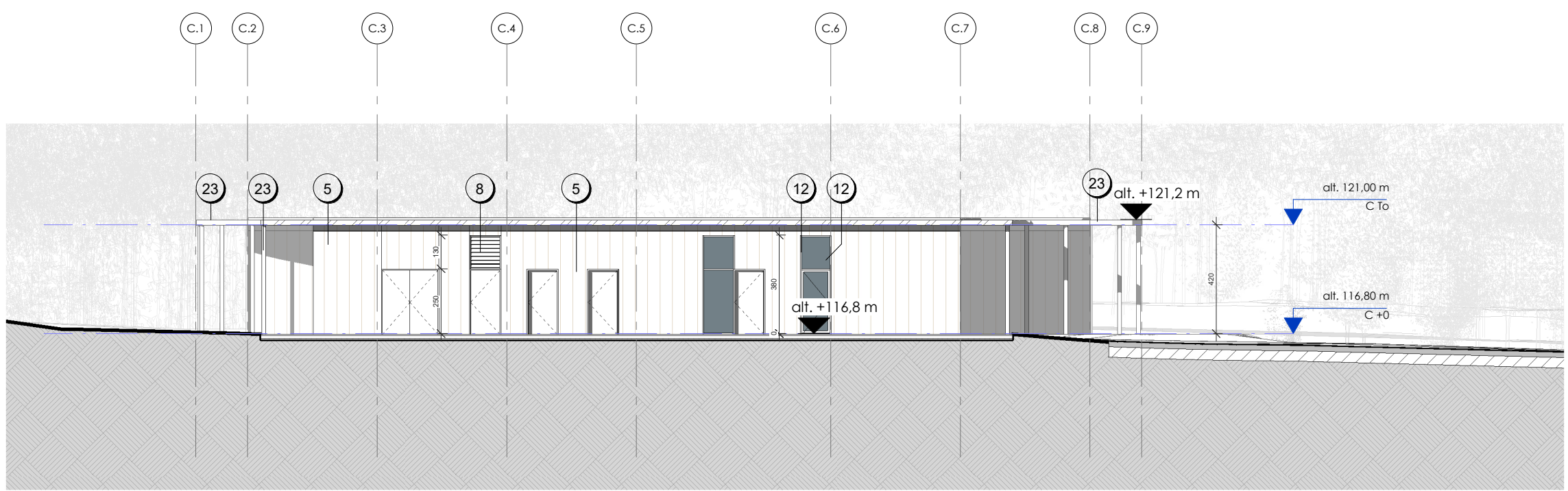


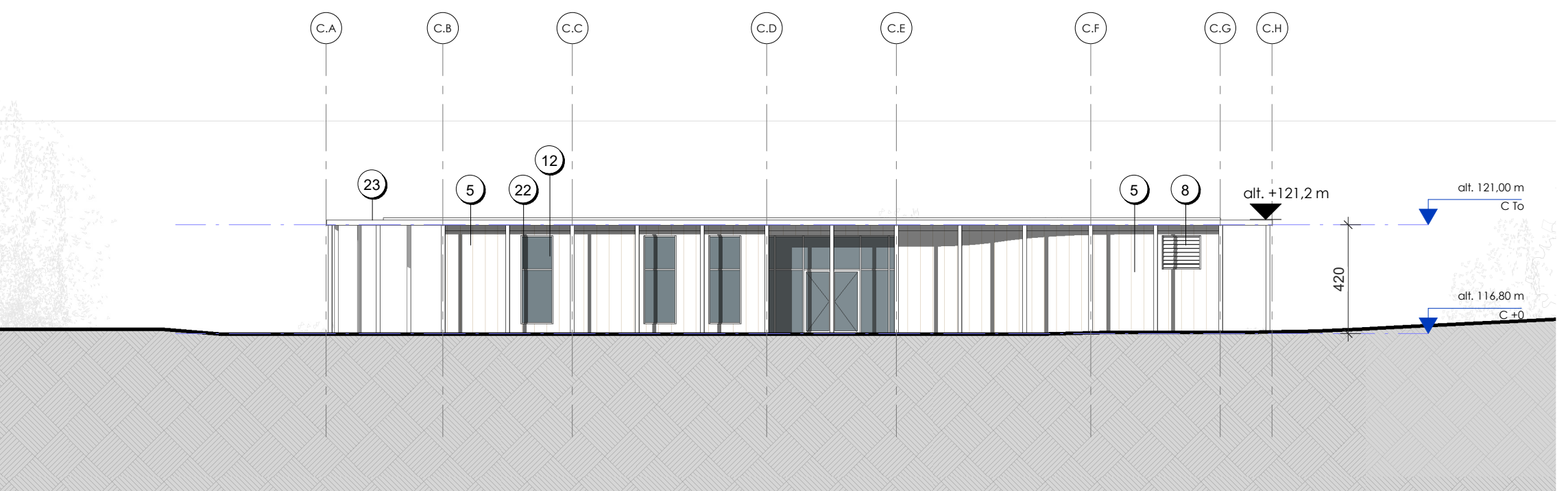
1 CRÈCHE - Élévation Nord  
1 : 200



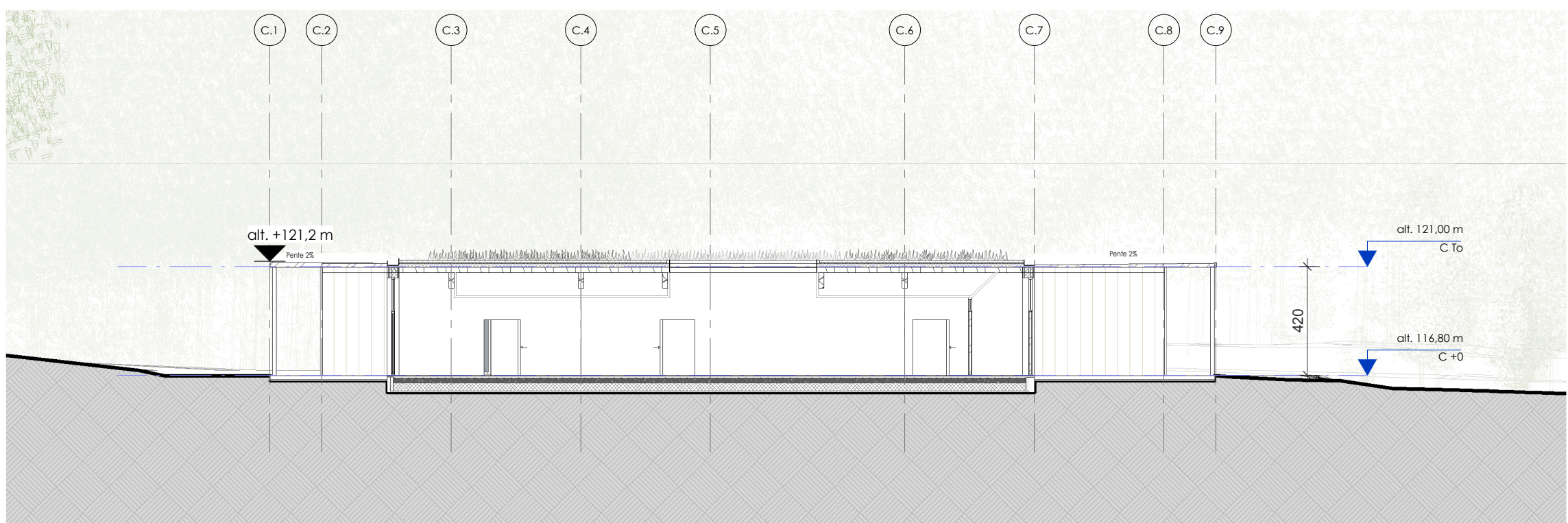
2 CRÈCHE - Élévation Est  
1 : 200



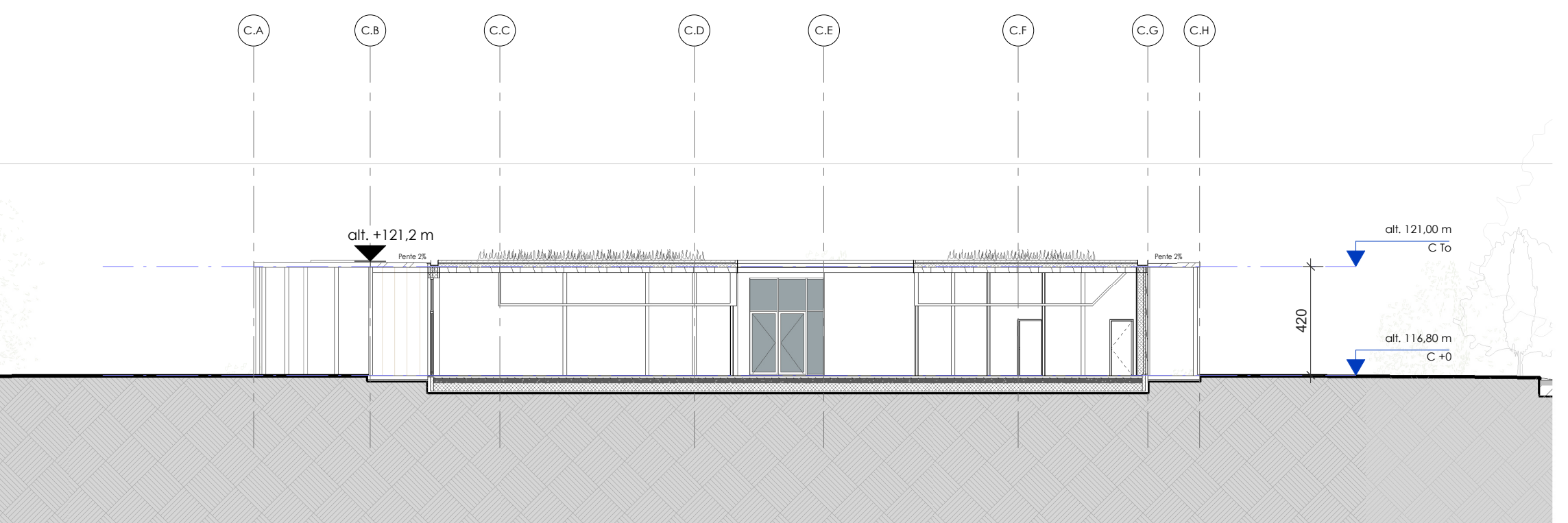
3 CRÈCHE - Elévation Sud  
1 : 200



4 CRÈCHE - Elévation Ouest  
1 : 200



5 CRÈCHE - Coupe longitudinale  
1 : 200



6 CRÈCHE - Coupe transversale  
1 : 200

SYMBOLIQUE	MATERIAUX DE COUPE	MATERIAUX D'ELEVATION
--- Limite de propriété	■ Terrain	⑤ Panneau minéral aspect bois foncé
--- Terrain existant	■ Maçonnerie de bloc béton	⑥ Plinthe en béton foncé clair
--- Objet de la demande	■ Isolation	⑦ Bardage métallique foncé moyen
--- Limite de l'aire d'espaces verts tampon	■ Voile béton	⑧ Ventelles métalliques foncé façade
123.45 Niveau fini	■ Chape	⑨ Bardage en aluminium foncé brun cuivré
123.45 Niveau béton	■ Empierrement	⑩ Béton gris
(H) Axe modulation	■ Toiture verte	⑪ Châssis en aluminium foncé foncé
0 2 4 10 20 m	■ Ossature bois + finition ext.	⑫ Double vitrage vision légèrement réfléchissant
Echelle 1:200		⑬ Double vitrage non vision légèrement réfléchissant
		⑭ Porte métallique foncé foncé
		⑮ Porte métallique foncé façade
		⑯ Couvre-mur métallique foncé brun cuivré
		⑰ Couvre-mur métallique foncé façade
		⑱ Garde-corps métallique foncé clair
		⑲ Rive en aluminium thermolaqué foncé blanc
		⑳ Acier laqué foncé blanc
		㉑ Calles bois foncé clair
		㉒ Châssis en aluminium foncé brun cuivré
		㉓ Bardage métallique foncé brun cuivré
		㉔ Clastra en poteaux aspect bois, type cannes de bambou
		㉕ Écran acoustique
		㉖ Ventelles métalliques foncé foncé
		㉗ Couvre-mur métallique foncé foncé

## Site de Louvranges, Clinique Saint-Pierre

Projet de construction et d'exploitation d'un nouvel hôpital général d'une capacité maximale de 441 lits, 129 places de jour et d'une crèche de 42 places.

**MAITRE DE L'OUVRAGE (MO)**  
 a.s.b.l. Clinique St Pierre (CSPO)  
 Av. Reine Fabiola 9, 1340 Ottignies L-L-N  
 +32 (0)10 437 211  
 www.cspe.be

Dr Philippe PIERRE  
 59444DCE93A2412...  
 DocuSigned by: Dr Philippe PIERRE

**SOCIETE SIMPLE DE MAITRISE D'OEUVRE (MOE)**  
 SS AIG (Société Simple Assar Ingenium Greisch)  
 Chaussée de la Hulpe, 181/2 1170 Bruxelles  
 +32 (0)2 676 71 00

Renard CHEVALIER Architecte  
 Mandataire SSAIG  
 F0CA5973CFCE49E...  
 DocuSigned by: Renard Chevalier

**assar architects**  
 Chaussée de la Hulpe, 181/2  
 1170 Bruxelles  
 +32 (0)2 676 71 00  
 www.assar.com

**Ingenium**  
 Nieuwe Sint Annadreef, 23  
 8200 Brugge  
 +32 (0)5 040 45 30  
 www.ingenium.be

**Bureau d'études Greisch**  
 Allée des Noisettes, 25  
 4031 Liège  
 +32 (0)4 366 16 16  
 www.greisch.com

Ø 25.09.2023 Première diffusion  
 IND. DATE DESCRIPTION

Réf. projet auteur : A15078  
 Bât. / Zone : C  
 Format : 420 x 840 mm  
 Échelle : 1:200  
 Repérage

STADE DU PROJET  
 Permis Unique  
 ÉTAT DU PLAN  
 Situation projetée  
 SUJET DU PLAN  
 CRÈCHE | B3/C

Coupes et élévations

IND. N° DU PLAN DATE INDICE  
 50 / 92 25.09.2023